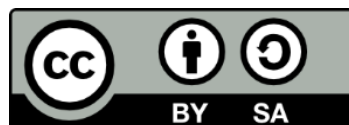


ΜΑΚΡΟΟΙΚΟΝΟΜΙΚΗ

Ενότητα 1: Εισαγωγή: Το αντικείμενο της Μακροοικονομικής – Η έννοια και του ΑΕΠ – Ονομαστικό και πραγματικό ΑΕΠ

Γεώργιος Μιχαλόπουλος
Τμήμα Λογιστικής-Χρηματοοικονομικής



Ευρωπαϊκή Ένωση
Ευρωπαϊκό Κοινωνικό Ταμείο



ΥΠΟΥΡΓΕΙΟ ΠΑΙΔΕΙΑΣ ΚΑΙ ΘΡΗΣΚΕΥΜΑΤΩΝ
ΕΙΔΙΚΗ ΥΠΗΡΕΣΙΑ ΔΙΑΧΕΙΡΙΣΗΣ

Με τη συγχρηματοδότηση της Ελλάδας και της Ευρωπαϊκής Ένωσης



ΕΥΡΩΠΑΪΚΟ ΚΟΙΝΩΝΙΚΟ ΤΑΜΕΙΟ

Άδειες Χρήσης

- Το παρόν εκπαιδευτικό υλικό υπόκειται σε άδειες χρήσης Creative Commons.
- Για εκπαιδευτικό υλικό, όπως εικόνες, που υπόκειται σε άλλου τύπου άδειας χρήσης, η άδεια χρήσης αναφέρεται ρητώς.



Χρηματοδότηση

- Το παρόν εκπαιδευτικό υλικό έχει αναπτυχθεί στα πλαίσια του εκπαιδευτικού έργου του διδάσκοντα.
- Το έργο «Ανοικτά Ακαδημαϊκά Μαθήματα στο Πανεπιστήμιο Μακεδονίας» έχει χρηματοδοτήσει μόνο τη αναδιαμόρφωση του εκπαιδευτικού υλικού.
- Το έργο υλοποιείται στο πλαίσιο του Επιχειρησιακού Προγράμματος «Εκπαίδευση και Δια Βίου Μάθηση» και συγχρηματοδοτείται από την Ευρωπαϊκή Ένωση (Ευρωπαϊκό Κοινωνικό Ταμείο) και από εθνικούς πόρους.



Ευρωπαϊκή Ένωση
Ευρωπαϊκό Κοινωνικό Ταμείο



ΕΠΙΧΕΙΡΗΣΙΑΚΟ ΠΡΟΓΡΑΜΜΑ
ΕΚΠΑΙΔΕΥΣΗ ΚΑΙ ΔΙΑ ΒΙΟΥ ΜΑΘΗΣΗ
επένδυση στην κοινωνία της γνώσης
ΥΠΟΥΡΓΕΙΟ ΠΑΙΔΕΙΑΣ ΚΑΙ ΘΡΗΣΚΕΥΜΑΤΩΝ
ΕΙΔΙΚΗ ΥΠΗΡΕΣΙΑ ΔΙΑΧΕΙΡΙΣΗΣ

Με τη συγχρηματοδότηση της Ελλάδας και της Ευρωπαϊκής Ένωσης



ΕΣΠΑ
2007-2013
πρόγραμμα για την ανάπτυξη
ΕΥΡΩΠΑΪΚΟ ΚΟΙΝΩΝΙΚΟ ΤΑΜΕΙΟ

Σκοπός

Η κατανόηση βασικών εννοιών της
Μακροοικονομικής και η ανάλυση της έννοιας
του ΑΕΠ

Μακροοικονομική

- Μελετά την οικονομία στο σύνολο της
- Εξετάζει την συμπεριφορά **στο σύνολο τους** των
 - Νοικοκυριών
 - επιχειρήσεων
 - Κυβερνήσεων
 - Των ξένων οικονομικών μονάδων που συναλλάσσονται με τις εγχώριεςκαι την **αλληλεπίδραση** των συμπεριφορών αυτών
- Αντίθετα με την Μικροοικονομική που εξετάζει την συμπεριφορά 1 μονάδας (πχ καταναλωτή)

Η μακροοικονομική εξετάζει

- Φαινόμενα της οικονομίας όπως
 - Οικονομική ανάπτυξη
 - Πληθωρισμός
 - Ανεργία
 - Προβλήματα στις εξωτερικές συναλλαγές
- Την οικονομική πολιτική που ασκείται για την λύση οικονομικών προβλημάτων
 - Δημοσιονομική πολιτική
 - Νομισματική πολιτική

Σχέση Μικροοικονομικής - Μακροοικονομικής

- Συμπεράσματα που ισχύουν για την μια οικονομική μονάδα μπορεί να μην ισχύουν για το σύνολο λόγω αλληλεπίδρασης συμπεριφορών
- **Σφάλμα σύνθεσης** (δηλ. σφάλμα γενίκευσης)
- Παράδειγμα: η **ιδιωτική αποταμίευση**
 - **Μικροοικονομική:** η αύξηση της αποταμίευσης αυξάνει την ευημερία του καταναλωτή στο μέλλον
 - **Μακροοικονομική:** η αύξηση της αποταμίευσης από όλους μπορεί να μειώσει την ευημερία των νοικοκυριών στο μέλλον

Η μακροοικονομική ως επιστήμη

Η σύγχρονη μακροοικονομική ως **θετική επιστήμη**:

- βασίζεται στην αντικειμενική ανάλυση των οικονομικών φαινομένων με χρήση ιστορικών δεδομένων.
- Μια θεώρηση είναι αποδεκτή όταν παράγει προβλέψεις που επαληθεύονται στην πράξη.
- Διερευνά πως μια μεταβολή A επηρεάζει το B και πως το B επηρεάζει το Γ κλπ.
- Ενδιαφέρεται για την εύρεση του **αιτίου και αιτιατού**

Η **Δεοντολογική προσέγγιση** στην μακροοικονομική μπορεί να βασίζεται στην αξιολογική κρίση του αναλυτή με βάση ιδεολογικές ή ηθικές αξίες και με σημείο εκκίνησης του **‘τι πρέπει να γίνει’**

Μέτρηση του Εθνικού προϊόντος: ορισμοί

- **Ακαθάριστο εγχώριο προϊόν (ΑΕΠ)** = η αξία ΟΛΩΝ των ΤΕΛΙΚΩΝ αγαθών & υπηρεσιών που παράγονται ΣΤΗΝ χώρα, σε 1 έτος
- **Προστιθέμενη αξία** στην παραγωγή
Ενδιάμεσα αγαθά – τελικά αγαθά: ορισμοί
- **Ακαθάριστο εγχώριο προϊόν σε**
 - Τρέχουσες τιμές (ονομαστικό ΑΕΠ)
 - Αγοραίες τιμές (περιλαμβάνουν έμμεσους φόρους)
 - Τιμές συντελεστών παραγωγής (χωρίς έμμεσους φόρους)
- **Πραγματικό ΑΕΠ**
 - Αποπληθωρισμός του ΑΕΠ
 - Αποπληθωρισμός ΑΕΠ (ορισμός)

Αποπληθωρισμός του ΑΕΠ-παράδειγμα

Έστω ότι η στην οικονομία παράγονται μόνο μήλα και πορτοκάλια

<u>Ποσότητα</u>	<u>2008</u>	<u>2009</u>	<u>2010</u>
Μήλα Kg	1000	1100	1200
Πορτοκ. Kg	2000	2100	2100
<u>Τιμές</u>			
Μήλα Kg	2	2,1	2,2
Πορτοκ. Kg	1	1,2	1,4
<u>Ονομαστικό ΑΕΠ</u>			
Μήλα	2000	2310	2640
Πορτοκ.	<u>2000</u>	<u>2520</u>	<u>2940</u>
Σύνολο ΑΕΠ	4000	4830	5580

Ονομ. Αυξηση ΑΕΠ: 20,75% 15,50%

Πραγματικό ΑΕΠ σε τιμές 2008

Μήλα	2000	2200	2400
Πορτοκ.	<u>2000</u>	<u>2100</u>	<u>2100</u>
Σύνολο ΑΕΠ	4000	4300	4500

Πραγμ. Αυξηση ΑΕΠ: 7,50% 4,65%

Πως υπολογίζεται ο αποπληθωριστής του ΑΕΠ;

	2008	2009	2010
%Μεταβ. Ονομ. ΑΕΠ (Χο)	—	20,75	15,5
% Μεταβολή Τιμών (Χτ)	—	12,3	10,4
% Μεταβολή Πραγμ ΑΕΠ (Χπ)	—	7,5	4,65

Προσοχή: Ισχύει $(1 + Χο) = (1 + Χτ) * (1 + Χπ)$

Για το 2009 Ισχύει $(1 + 0,2075) = (1 + 0,123) * (1 + 0,075)$

Ο αποπληθωριστής του ΑΕΠ δίνεται από την σχέση

$$(1 + Χτ) = [(1 + Χο) / (1 + Χπ)] = (\text{ΟΝ. ΑΕΠ ετους } t / \text{ΠΡ. ΑΕΠ ετους } t)$$

Για το 2009: $(1 + Χτ) = (4830 / 4300) = 1,123$ και άρα $Χτ = 1,123 - 1 = 12,3\%$

Δείκτες ΑΕΠ

Δείκτες με βάση το 100 για κάποια χρονιά

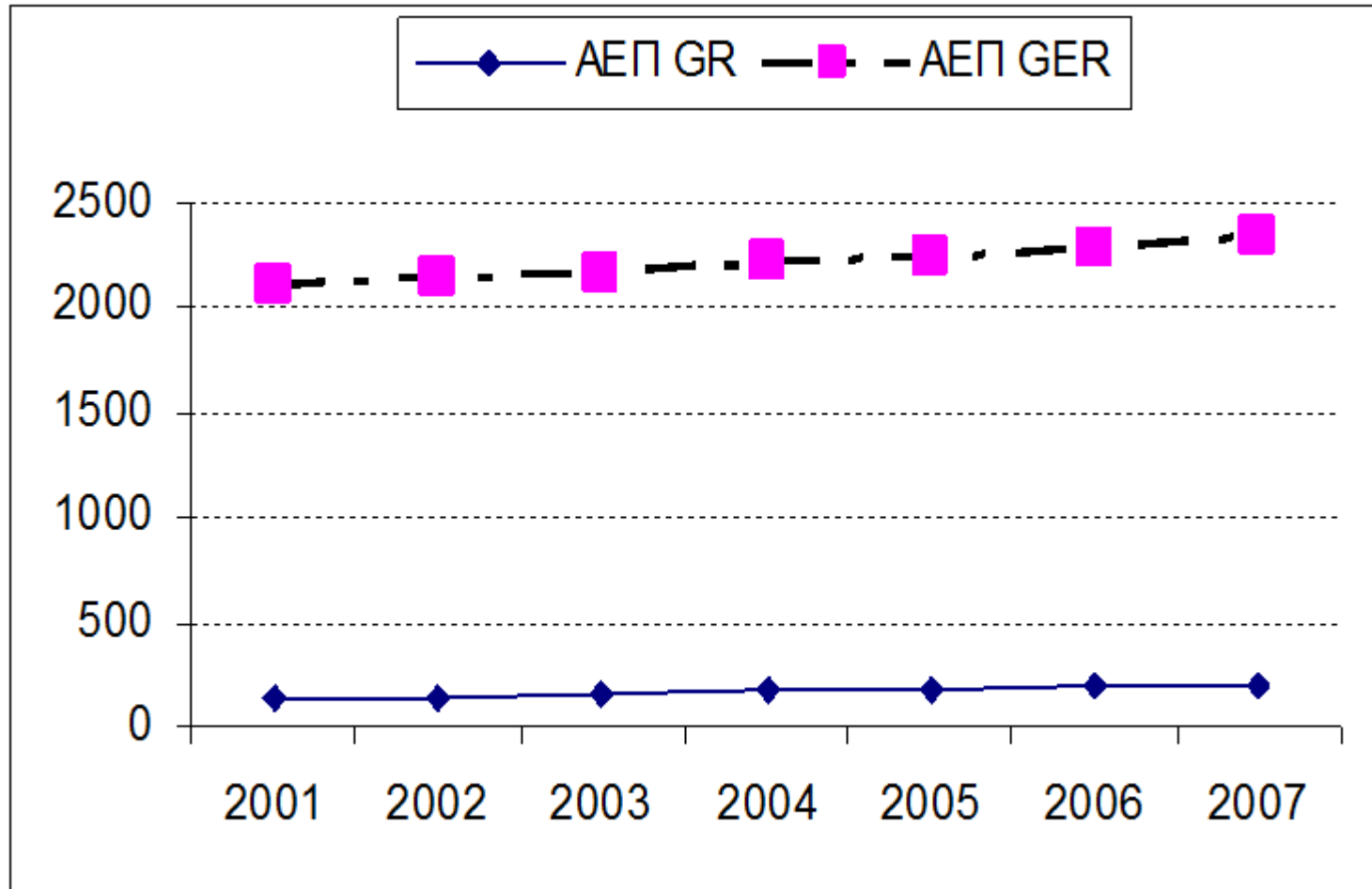
	2008	2009	2010
Ονομαστικό ΑΕΠ	4000	4830	5580
Δείκτης (2008:1)	1	1,2075	1,395
Δείκτης (2008:100)	100	120,75	139,5

Παράδειγμα για τη χρήση δεικτών

ΑΕΠ σε τρέχουσες τιμές, δισ. Ευρώ για Ελλάδα και Γερμανία

	Τρέχουσες Τιμές	
	ΑΕΠ GR	ΑΕΠ GER
2001	133	2113
2002	143	2145
2003	155	2163
2004	168	2216
2005	181	2246
2006	193	2293
2007	205	2341

ΑΕΠ - απόλυτες τιμές γράφημα

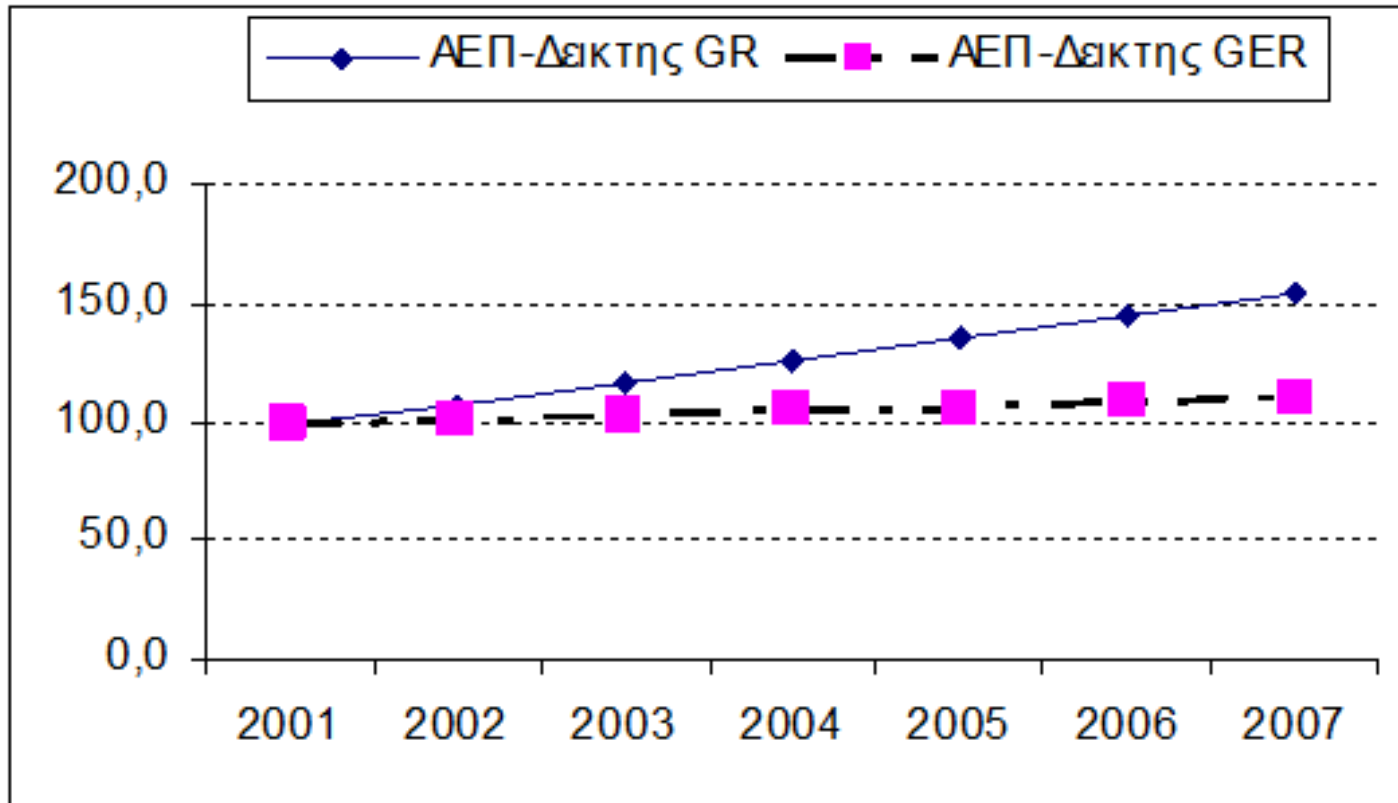


Παρουσίαση πορείας ΑΕΠ με δείκτες

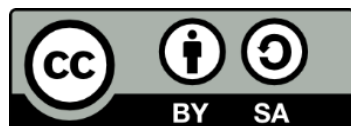
Δείκτες ΑΕΠ 2001:100

	ΑΕΠ-Δεικτης GR	ΑΕΠ-Δεικτης GER
2001	100,0	100,0
2002	107,5	101,5
2003	116,5	102,4
2004	126,3	104,9
2005	136,1	106,3
2006	145,1	108,5
2007	154,1	110,8

ΑΕΠ τρέχουσες τιμές, 2001:100



Τέλος Ενότητας



Ευρωπαϊκή Ένωση
Ευρωπαϊκό Κοινωνικό Ταμείο



ΥΠΟΥΡΓΕΙΟ ΠΑΙΔΕΙΑΣ ΚΑΙ ΘΡΗΣΚΕΥΜΑΤΩΝ
ΕΙΔΙΚΗ ΥΠΗΡΕΣΙΑ ΔΙΑΧΕΙΡΙΣΗΣ

Με τη συγχρηματοδότηση της Ελλάδας και της Ευρωπαϊκής Ένωσης

